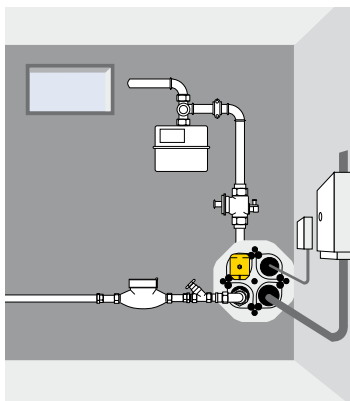


# Unsere Mehrspartenhauseinführung

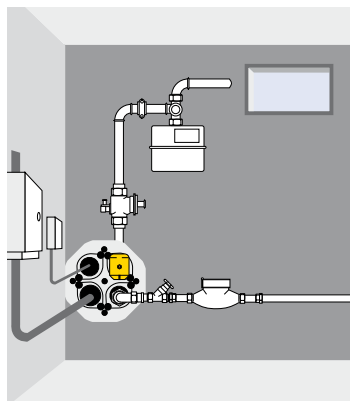
Mehrspartenhauseinführung für **unterkellerte** Gebäude



Bei neuen Ein- und Zweifamilienhäusern mit Keller wird die Mehrspartenhauseinführung in der straßenzugewandten Außenwand des Kellers eingesetzt. Sie erhalten damit eine platzsparende und optisch ansprechende Einführung der Versorgungsleitungen in das Gebäude.



Installationsbeispiel 1



Installationsbeispiel 2



Alle Sparten kompakt, kostengünstig und sicher in das Haus eingeführt.

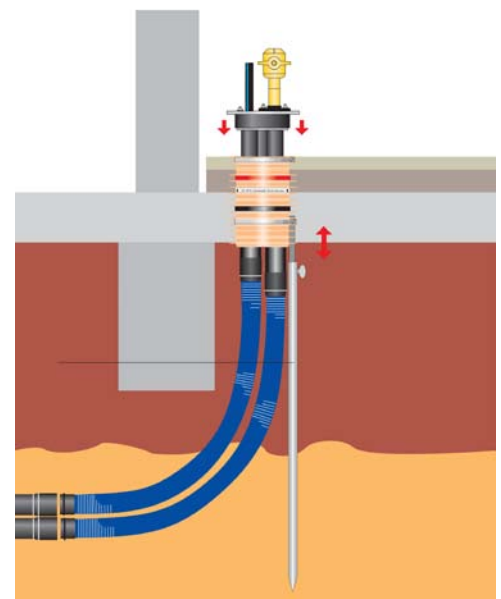
# Unsere Mehrspartenhauseinführung

Mehrspartenhauseinführung für **nicht unterkellerte** Gebäude



Es wird eine Mehrspartenhauseinführung dem technischen Regelwerk entsprechend für nicht unterkellerte Gebäude eingesetzt. Diese Einführung hat integrierte Schutzrohre für die Verlegung unter der Bodenplatte des Gebäudes.

Installationsbeispiel:  
Hausanschlussnische nach DIN 18012



Montagebeispiel für  
nicht unterkellerte Gebäude