

Ihr Hausanschluss

Wichtige Informationen über Anschlüsse
von Strom, Erdgas und Wasser

Alle Sparten – ein Anschluss!

Wie bekomme ich den Hausanschluss?

Ein Hausbau will gut durchdacht sein. Unzählige Aspekte sind zu beachten, an die der Bauherr gar nicht früh genug denken kann. Das gilt natürlich ganz besonders für die Energie- und Wasserversorgung.

Wer sorgt für die Anschlüsse für Strom, Erdgas sowie Wasser und wo verlaufen die Leitungen? Wir, die SWK, helfen Ihnen bei diesen Fragen.

Vereinbaren Sie einfach einen Gesprächstermin mit unseren Energieberatern. Für den ersten Termin brauchen Sie nur den amtlichen Lageplan und den Kellergrundrissplan Ihres Hauses bereitzuhalten. Von uns bekommen Sie alle notwendigen Informationen und Anträge.

Nach Vorliegen der erforderlichen Unterlagen erhalten Sie von uns umgehend ein schriftliches Angebot. Nach Ihrer Auftragserteilung für den Hausanschluss stimmen wir einen verbindlichen Ausführungstermin mit Ihnen ab.

Die Verlegung des Anschlusses wird von einem in unserem Auftrag arbeitenden Fachunternehmen ausgeführt.

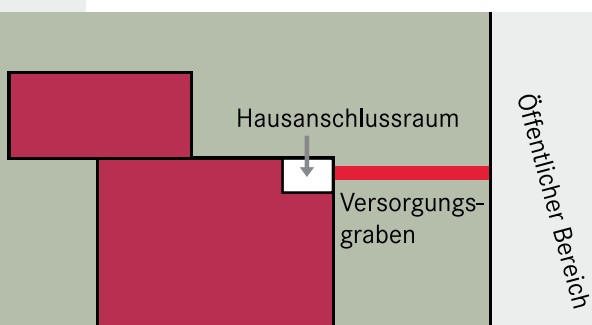
Die Mehrspartenhauseinführung

Die Mehrspartenhauseinführung ermöglicht, die Hausanschlussleitungen für Strom, Erdgas und Wasser – zusammen mit Tele- und Breitbandkommunikationskabeln – ins Gebäude einzuführen.

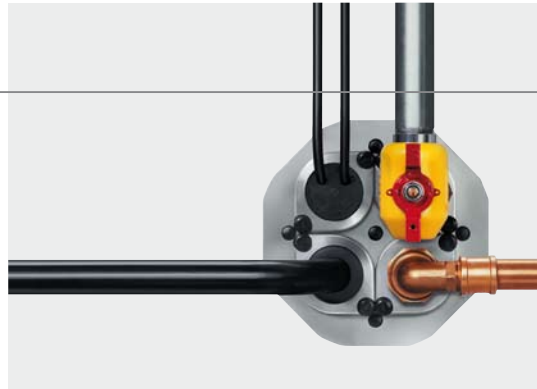
Die Leitungen werden in einem gemeinsamen Graben verlegt, wodurch der Tiefbauaufwand minimiert wird. Je nach den örtlichen Gegebenheiten wird der passende Anschluss ausgewählt – für Häuser mit und ohne Keller.

Vorteile der Mehrspartenhauseinführung gegenüber Einzeleinführungen:

- optimierte Arbeitsabläufe auch mit anderen Versorgungsträgern (z. B. Telefon / TV)
- einfache Montage und nur eine Kernbohrung
- kurze Bauzeiten
- Einsatz von Schutzrohren für den nachträglichen Einbau einer Sparte
- alle Mehrspartenhauseinführungen gemäß dem technischen Regelwerk
- geprüfte Bauteile
- optisch ansprechende Hauseinführung und geringerer Platzverbrauch im Anschlussraum



Checkliste für den Bauherrn



Bitte vor Baubeginn ggf. mit dem Architekten bzw. mit dem Fachinstallateur sprechen!

- Die Zahl der Wohneinheiten im Endausbau ist festzulegen.
- Bei Gewerbenutzung ist der zusätzliche Leistungsbedarf zu ermitteln.
- Der Raum für den Hausanschluss ist festzulegen und in den einzureichenden Plänen zu kennzeichnen.
- Bei Gebäuden ohne Unterkellerung sind ggf. Hausanschlussnischen nach DIN 18012 zu planen.
- Der Verlauf der Hausanschlussleitung auf dem Grundstück ist zu planen.
- Beim Bau eines nicht unterkellerten Gebäudes sind die erforderlichen Unterlagen rechtzeitig bei uns einzureichen, da hier in einer sehr frühen Bauphase die Hausanschlüsse gesetzt werden müssen.
- Der amtliche Lageplan (Straßenführung und Lage des Hauses müssen ersichtlich sein) und ein Grundriss, aus dem die Lage des Hausanschlussraumes ersichtlich ist, sind zusammen mit der „Hausanschluss-Anfrage“ an die SWK zu senden.
- Nach Eingang Ihrer Bestellung werden wir uns zwecks Abstimmung der Anschlussarbeiten mit Ihnen in Verbindung setzen.

Bevor der Hausanschluss hergestellt wird:

- Der Hausanschlussraum muss während der Bauphase verschließbar sein.
- Der Bereich des Hausanschlussplatzes sollte in der Oberfläche fertiggestellt sein, z. B. Fugenglattstrich, Putz, Anstrich.
- Die Grabentrasse zwischen Grundstücksgrenze und Hauseinführung ist freizuräumen, um die Arbeiten nicht zu verzögern.

Wenn der Hausanschluss installiert ist:

- Ihr Fachinstallateur informiert den zuständigen Netzbereich über die Fertigstellung Ihrer Installationsanlage und veranlasst die Montage der entsprechenden Messeinrichtung.

Fernwärme-Hausanschluss

In den Fernwärme-Vorranggebieten der SWK bieten wir Ihnen mit unserem Fernwärmehausanschluss ebenfalls eine kompakte, platzsparende Lösung. Zu den baulichen Anforderungen geben Ihnen unsere Mitarbeiter gerne Auskunft.

Unsere Energieberater informieren Sie ausführlich über unsere kostengünstigen Produkte.

Wir sind gerne für Sie da!



Vereinbaren Sie mit unseren Energieberatern einen Termin. Sie kommen auch gerne zu Ihnen nach Hause.

SWK SETEC GmbH

Ein Unternehmen der
SWK STADTWERKE KREFELD AG

St. Töniser Straße 124
47804 Krefeld

Tel.: (0 21 51) 98 22 00


Fax: (0 21 51) 98 33 22 00

E-Mail: energieberatung@swk.de



Fürs Leben: Ökostrom!

SWK KLASSIK Strom *Natur*

- Ökostrom zum günstigen Preis
- Zu 100 Prozent aus erneuerbaren Energiequellen
- Zertifiziert durch 

Setzen Sie ein Zeichen!

Mit SWK KLASSIK Strom *Natur* entscheiden Sie sich für zertifizierten Ökostrom zu einem attraktiven Preis und leisten so einen Beitrag zum Umwelt- und Klimaschutz.

Jetzt bestellen – immer umweltgerecht versorgt!

Infos und Vertragsformulare erhalten Sie in unseren ServiceCentern Hochstraße 126 und HansaHaus sowie online unter www.swk.de



Ihr Anschluss an die Zukunft